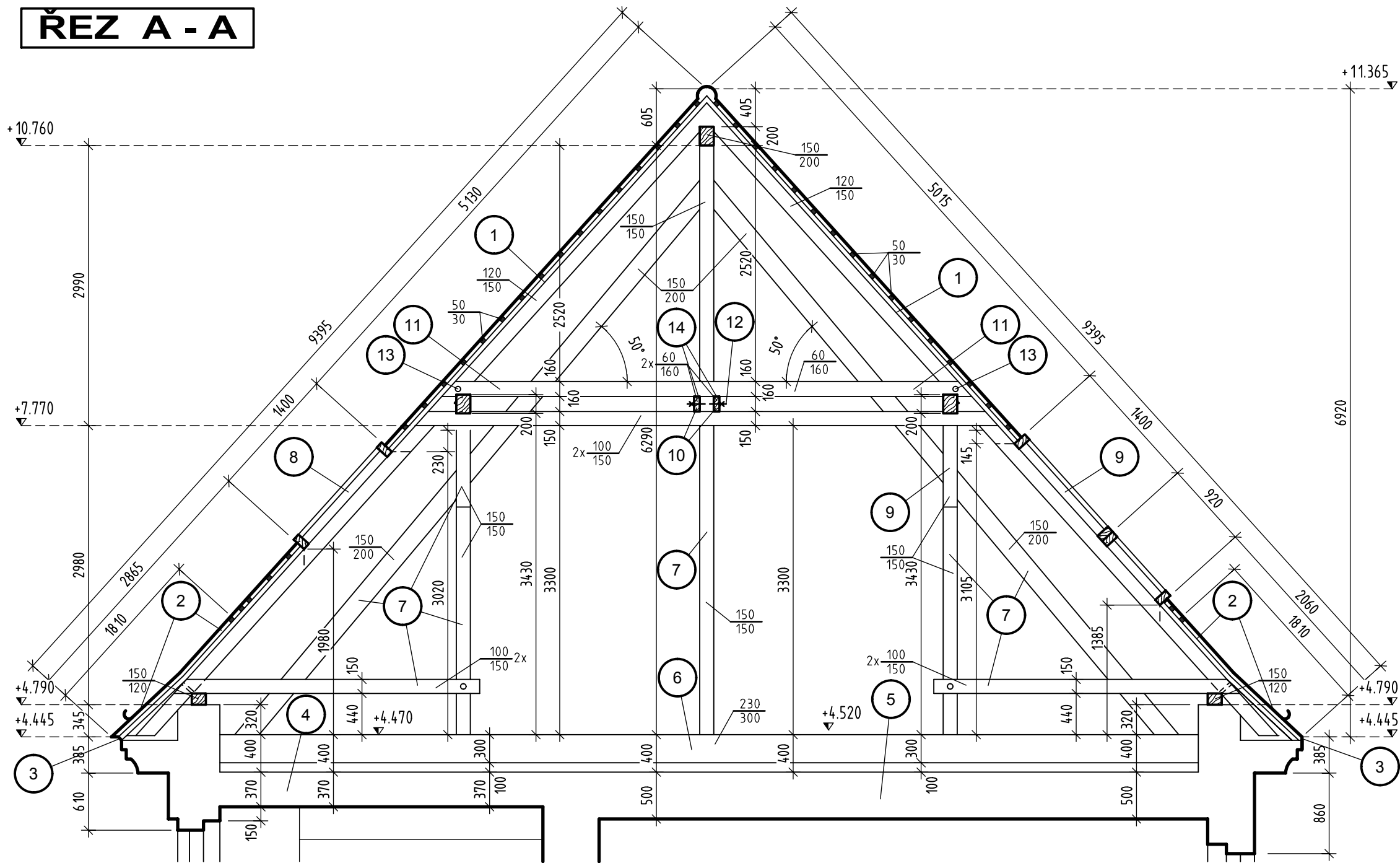


ŘEZ A - A



LEGENDA :

- 1 — NA STÁVAJÍCÍ KROKVE 120/150mm OSADIT KONTAKTNÍ DIFÚZNÍ FOLII, NA STÁVAJÍCÍ KROKVE PŘIBÍJET NOVÉ KONTRALATÉ 60/40mm NA TL 40mm PRO ZAJIŠTĚNÍ PROVĚTRÁVÁNÍ STŘEŠNÍHO PLÁŠTĚ. DO KONTRALATÍ PŘIBÍJET STŘEŠNÍ LATĚ 50/30mm PO cca 310mm, NA LATĚ OSADIT NOVOU STŘEŠNÍ KRYTINU Z TAŠEK "BOBROVEK" V PROVEDENÍ "KORUNOVÉHO KRYTÍ".

2 — V MÍSTĚ NAD OKAPNÍ HRANOU, VČETNĚ NÁMĚTKU NA STÁVAJÍCÍ KROKVE 120/150mm OSADIT KONTAKTNÍ DIFÚZNÍ FOLIÍ, NA STÁVAJÍCÍ KROKVE PŘIBÍJET NOVÉ KONTRALATÉ 60/40mm NA TL 40mm PRO ZAJIŠTĚNÍ PROVĚTRÁVÁNÍ STŘEŠNÍHO PLÁŠTĚ. DO KONTRALATÍ PŘIBÍJET BEDNĚNÍ Z PRKEN TL 25mm, NA BEDNĚNÍ OSADIT HYDROIZOLAČNÍ FOLIÍ A NOVOU STŘEŠNÍ KRYTINU Z FALCOVANÉHO "TÍŽN" PLECHU TL 0,7 mm VČETNĚ NÁSTŘEŠNÍCH ŽLABŮ. ŠÍŘKA PÁSU 1850mm.
- 3 — POD OKAPNÍ HRANOU VENTILAČNÍ MEZERA TL 40mm PRO ZAJIŠTĚNÍ PROVĚTRÁVÁNÍ STŘEŠNÍHO PLÁŠTĚ, S OSÁZENOU SÍTÍ PROTI VNÍKÁNÍ HMYZU.

4 — NAD CHODBOOU STÁVAJÍCÍ KONSTRUKCE STROPU Z ŽELEZOBETONOVÉ DESKY TL cca 150mm, ŠKVÁROVÉHO ZÁSYPU TL cca 150mm A CÍHELNÝCH PUDOVEK TL 50mm. STROP 3.N.P. JE OPATŘEN JÁDROVOU OMÍTKOU SE ŠTUKEM.

5 — NAD UČEBNAMI 3.N.P. STÁVAJÍCÍ KONSTRUKCE STROPU PRAVDĚPODOBNĚ TRÁMOVÁ SE ZAKLOPEM, VE 4.N.P. SE ŠKVÁROVÝM ZÁSYPEM A CÍHELNÝMI PUDOVKAMI. STROP 3.N.P. JE OPATŘEN JÁDROVOU OMÍTKOU SE ŠTUKEM.
- 6 — STÁVAJÍCÍ VAZNÉ TRÁMY 230/300mm V PLNÝCH VAZBÁCH STÁVAJÍCÍ KONSTRUKCE KROVU OSOVÉ OD SEBE 4000mm VZDÁLENÝCH.

7 — STÁVAJÍCÍ DŘEVĚNÉ SLOUPKY, ŠIKMÉ VZPĚRY A VODOROVNÉ KLEŠTINY PLNÝCH VAZEB KONSTRUKCE KROVU STŘECHY VIDITELNĚ V INTERIÉRU OPATŘIT PROTIPOŽÁRNÍM NÁTĚREM SPLŇUJÍCÍ POŽADAVEK POŽÁRNÍ ODOLNOSTI DŘEVĚNÝCH PRVKŮ 30 min.!

8 — DO STŘEŠNÍHO PLÁŠTĚ OSADIT NOVÁ STŘEŠNÍ OKNA DLE VÝKRESU Č. 15 S.

POZNÁMKA :

PROJEKTANT PROVEDL STAVEBNĚ TECHNICKOU PROHLÍDKU NA MÍSTĚ STAVBY.

KONTRALATÉ A STŘEŠNÍ LATĚ VIZ. VÝKRES Č. 14 S !!!

VEŠKERÉ STÁVAJÍCÍ A NOVÉ REZIZVO KONSTRUKCE KROVU OPATŘIT PŘED ZAKLÓPENÍM DESKAMI. SÁDROKARTONU A PROVEDENÍM NOVÉ POOLAHY DOTČENÉ ČÁSTI VESTAVBY OPATŘIT OCHRANNÝM NÁSTRIKEM PROTI HNILOBĚ, PLÍSNÍM A DŘEVOKAZNÝM HOUBÁM !!!

VYPLNĚ OTVORŮ - OKNA DVEŘE VIZ. VÝKRES Č. 15 S !!!

VEŠKERÉ MATERIÁLOVÉ, KONSTRUKČNÍ ZMĚNY ČI NESROVNALOSTI PŘEDEM KONZULTOVAT S PROJEKTANTEM !!! TYTO PŘÍPADNÉ ZMĚNY BUDOU PROJEKTANTEM ŘÁDNĚ ODSOULHASENY STAVEBNÍM DOZOREM A ZAPSÁNY DO STAVEBNÍHO DENNÍKU !!!

PŘI STAVBĚ JE TŘEBA DODRŽOVAT VEŠKERÉ BEZPEČNOSTNÍ PŘEDPISY, PLATNÉ NORMY V SOULADU S PRÁVNÍMI PŘEDPISY A PŘÍPADNÁ NAŘÍZENÍ VYPLYVAJÍCÍ Z MONTÁŽE A PROVOZU TECHNOLOGIE !!!

VEŠKERÉ ZDROJE NEBEZPEČÍ A BEZPEČNOSTNÍ ZAŘÍZENÍ NUTNO OZNAČIT VE SHODĚ S PŘÍSLUŠNÝMI NORMAMI !!! PŘI STAVBĚ MUSÍ BÝT DODRŽENA BEZPEČNOST PRÁCE DLE NAŘÍZENÍ VLÁDY č. 591/2006 Sb. a č. 101/2005 Sb. VE ZNĚNÍ PLATNÝCH PŘEDPISŮ !!!

díl 2 - stavební řešení

GENERALNÍ PROJEKTANT	INS spol.s r.o. NÁCHOD, Parkány 413, 547 01 Náchod	
ZPRACOVATEL PROJEKTU	DRUPOS Trutnov, Horní Proseňská 150, 541 01 Trutnov	
HLAVNÍ INŽENÝR	VYPRACOVAL	
Ing. Petr ŠULC	Martin ŠAFRÁNEK	Ing. Zdeněk FIBIKAR
STAVEBNÍK : KRALOVÉHRADECKÝ KRAJ, Workova 1142, HRADEC KRÁLOVÉ		
OBEC : TRUTNOV	KRAJ : KRALOVÉHRADECKÝ	DATUM: 07/2013
AKCE : STAVEBNÍ ÚPRAVY A PŮDNÍ VESTAVBA GYMNAZIA TRUTNOV		
na p.p.č. 1310, 1311, 237/10, 237/32 a 237/68 vk.ú. Trutnov		
HLAVNÍ BUDOVA TRUTNOV		
OBSAH :		
ŘEZ A - A - ÚPRAVA KROVU		
STUPĚN PD : DPS		
FORMÁT : 6 A4		
MĚŘÍTKO : 1 : 50		
VÝKRES Č. :		
11 S		

V/Š = 297 / 592 (0.18m.)

Allplan 2012